



Via Niccolò Tommaseo 61 Collegno (TO) ITALY

Tel + 39 011 411.17.18 + 39 011 411.17. 21

info@vires.it www.vires.it

Codice : RV 003

data d'emissione 15.07.2014

- Scheda tecnica

“Due effects Art Design”

Sistema decorativo ecologico tutto ad 1 componente all'acqua per decorazione pareti, interno bagni, e pavimentazioni varie

NOME DEL PRODOTTO : NUMBER 3 Spatolato

Rivestimento continuo ecologico acrilico per pareti e pavimentazioni formulato con cariche minerali basso spessore a base decorativa con calce e terre naturali

Rivestimento adatto con ciclo Vires per rivestimenti di superficie con medesimo materiale per cemento, legno e vari supporti, di ottima impermeabilizzazione, per realizzazione design di alta qualità.

La serie prodotti “Due effects “ pareti e pavimenti sono formulati con leganti e sostanze ecologiche, totalmente privi di cemento.

CARATTERISTICHE TECNICHE:

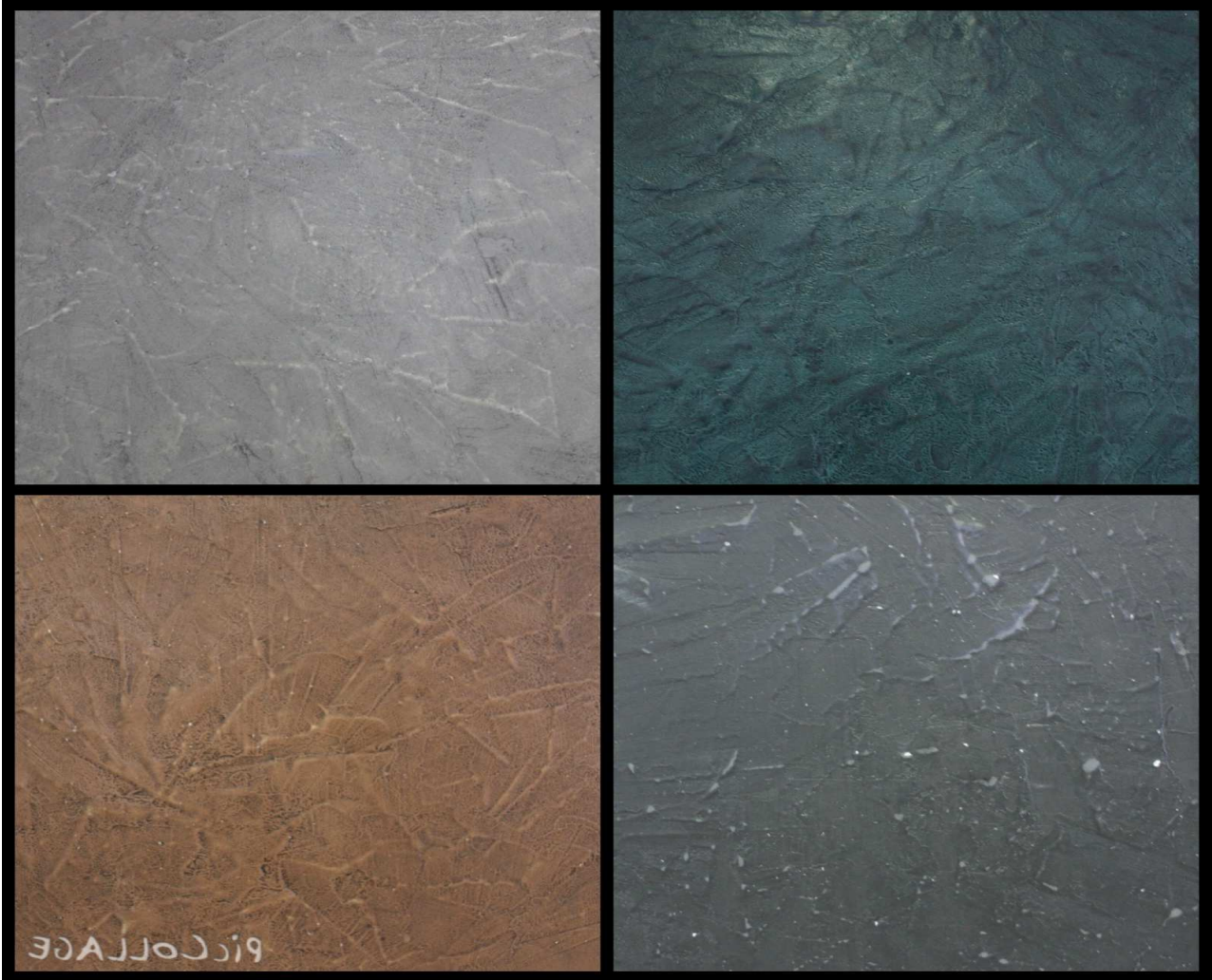
Odore	inodore
Colore	base neutra/o colorazione terre naturali
Legante	acrilico autoreticolante monocomponente modificato
Diluizione	tal quale
Mani applicate	due passate
asciugatura tra prima e seconda mano	minimo 8 ore
Attrezzo d'uso	spatola – cazzuola americana
Resa al mq per prima mano	1200-1300 gr/mq
Resa al mq per seconda mano	800 - 900 gr/mq
Ciclo effetto spatolato:	Primer RV 041 Stuc Art vir + RV 001 + RV 001 + vela art + finitura antiriga RV 0050
Preparazione pavimentazione :	effettuare preparazione, con fresatura per inizio ciclo
Stoccaggio .	il prodotto teme il gelo, conservare temperatura da 15/25 gradi
Confezioni e stoccaggio:	6 kg - 13 kg - 23 kg - massimo 12 mesi di stoccaggio

Eventuali Primer per Pavimentazioni, difficili o situazioni particolari in alternativa al RV 041 STUC ART VIR :
pavimentazioni dove esiste umidità –su intonaco fresco- : RV099 SALNITROVIR monocomponente all'acqua antisalnitro
pavimentazioni dove esiste umidità : applicare RV 711 IDROSELVA bicomponente all'acqua contro umidità
pavimentazioni per difficile ancoraggio : applicare RV 700 ANCORAL bicomponente autolivellante ecologico
pavimentazioni per avere livellamento 2mm : RV 807 malta fibro-cementizia all'acqua epossidica
pavimentazioni per realizzare massetto ecologico 5-8mm : RV 705 resina trasparente ecologica con aggiunta quarzi

Dopo applicazione specifica del primer consigliato da tecnici Vires, applicare prodotti monocomponente “Due effects”



NUMBER 3 Spatolato



Modalità d'impiego :

1. Stuccare il supporto (solo se necessario) con RV 041 stuc-art - tempi di asciugatura minimo 3 ore
2. Applicare il prodotto anti umidità (solo se necessario) sul supporto-tempi di asciugatura minimo 8 ore
3. Applicare il primo rasante con una spatola creando movimenti continui ed omogenei e lasciando creste di prodotto leggermente sopra livello-tempi di asciugatura minimo 8 ore
4. Applicare il secondo rasante con una spatola e creando movimenti continui ed omogenei in modo da rendere la superficie il più liscia possibile
5. Scartavetrare leggermente la superficie con movimenti circolari
6. Applicare velart, il colore a pennello o rullo, eventualmente arricchire con velart/metal-tempi asciugatura minimo 8 ore
7. Applicare la resina idrorepellente due mani protettiva RV 050 finale a rullo-tempi di asciugatura minimo 8 ore

Via Niccolò Tommaseo 61 Collegno (TO) ITALY

Tel + 39 011 411.17.18 + 39 011 411.17. 21

info@vires.it www.vires.it

