



Via Niccolò Tommaseo,61 10093 Collegno (TO) Italy
Tel. +39 011 411.17.18 - Fax + 39 411.17.21
vires.it info@vires.it

Azienda certificata
UNI EN ISO 9001:2008



INTERNATIONAL INSTITUTE FOR
TECHNICAL QUALITY
CERTIFICATE

SCHEDA TECNICA / TECHNICAL DATA SHEET

Data/Revisione	Date/Revision
29.03.2016 / Rev. 006	29.03.2016 / Rev.006

RV 051 Resina Top Color

Descrizione	Description
Resina colorata all'acqua per finiture di alto pregio, ideale per esterno e per interno, anti riga, idrorepellente, ecologica ed esente da rischi. Prodotto versatile ed applicabile su una varietà di supporti (resina, legno, cemento, cartongesso, mdf, dettagli decorativi, interni doccia, bagni...), forma un film di protezione a basso spessore che conserva e protegge efficacemente da acqua, sporco e usura.	Water-based colour resin for high quality finishing, ideal for outdoor and indoor application, anti - scratch, water-repellent, ecological and non-dangerous. An exceptionally versatile product that can be applied on a variety of media (resin, wood, concrete, drywall, mdf, decorative details, shower interiors, bathrooms...) and forms a low-thickness protective film that preserves and protects effectively from water, dirt and wear.

Tipo di impiego	Recommended use
Viene impiegata come finitura a più mani formando un film di protezione a basso spessore. Prodotto indispensabile per la finitura colorata dei rivestimenti in malte di resina RESIN aRT E' possibile aggiungere al prodotto polveri metalliche/perlescenti od altri effetti particolari per personalizzare la finitura.	Employed as a multiple layers finish, it creates a low-thickness protective film. An essential product for the finishing of "Resin ART" resin mortars series. The addition metal powders/ pearlescent or other special effects is possible to customize the finish.

Specifiche tecniche	Technical specification
Codice prodotto base: RV 051 Colore: colori su richiesta Aspetto: semilucido Peso specifico: kg/l 1,080 ± 0,02 Solidi in volume: 65 ± 2% C.O.V.: esente Durata a magazzino: 12 mesi (T. max. 30°C)	Base product code: RV 051 Colour: requested colours Finish: semigloss Specific gravity: kg/l 1,080 ± 0,2 Solids by volume: 65 ± 2% V.O.C.: none Shelf life: 12 months (T. max. 30°C)

Preparazione del prodotto	Product preparation
Diluizione: non necessaria (5-10% acqua se necessario)	Thinning: not necessary (if required add 5-10% of water)

Preparazione del supporto	Surface preparation
La superficie deve essere accuratamente pulito ed asciutto.	The surface must be thoroughly clean and dry.

Applicazione e consumi	Application and consumption
Metodo di applicazione: Rullo, due mani. Spaziatura tra le mani: 30-50 minuti minimo Consumo teorico: gr/m ² 230-270 circa (due mani) Condizioni di applicazione Temperatura 15° - 35°C Umidità relativa 85% Temperatura della superficie 3°C sopra il punto di rugiada	Application method: Roller, two layers Spacing in between layers: 30-50 minutes min. Theoretical consumption: g/m ² 230-270 (two coats) Application conditions Temperature 15° - 35°C Relative humidity 85% Surface temperature 3°C above Dew Point

SCHEDA TECNICA / TECHNICAL DATA SHEET

Tempo di indurimento

Drying time

Temperatura	Fuori tatto (h)	Profondità (h)	Temperature	Touch dry (h)	Hard dry(h)
10°C	3-4	12-15	10°C	3-4	12-15
20°C	2-3	10-12	20°C	2-3	10-12
35°C	1-2	8-10	35°C	1-2	8-10

Suggerimenti

Per l'applicazione su aree sottoposte a particolari sollecitazioni, ad es. pavimenti e interno doccia, consigliamo un rinnovo periodico del film protettivo (possibilmente ogni anno) riapplicando un sottile strato a rullo del prodotto stesso. Resina Top Color trae giovamento dalla pulizia con l'apposito sgrassante ceroso ed ecologico per pavimenti e superfici RV 070 Lava Cera Rattivante.

Tips

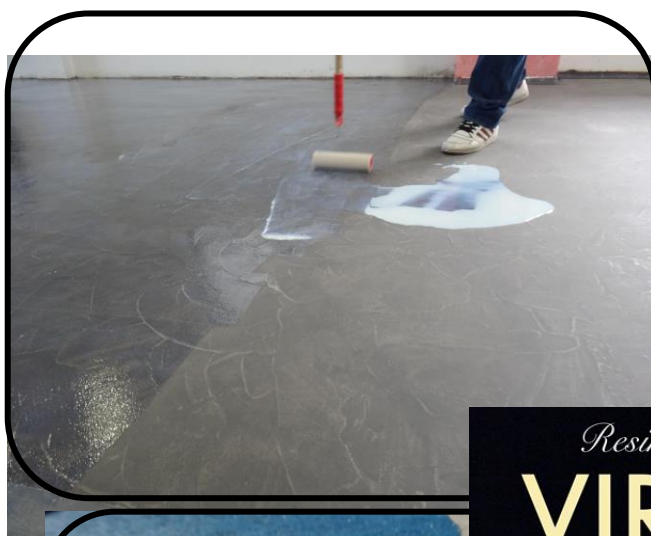
In areas that undergo particular stress, eg . Floors and shower interiors, we recommend a periodic renewal of the protective film (if possible, once a year), easily performed by re-applying a thin layer of the product with a roller. Resina Top Color benefits from cleaning with the ecological waxy degreaser for floors and surfaces RV 070 LavaCera Brightening.

Nota

I consigli tecnici forniti verbalmente o per iscritto circa le modalità d'uso o di impiego dei nostri prodotti corrispondono allo stato attuale delle nostre conoscenze scientifiche e pratiche e non implicano alcuna nostra garanzia e/o responsabilità sul risultato finale delle lavorazioni. La presente scheda annulla e sostituisce ogni altra precedente versione.

Note

Oral or written technical advices, concerning use and application methods of our products, meet our present scientific and practical knowledge and do not involve any warranty or responsibility on the result of the application. This revision nullifies and replaces every other previous version.



Resin Art
VIRES