



Via Niccolò Tommaseo,61 10093 Collegno (TO) Italy
Tel. +39 011 411.17.18 - Fax + 39 411.17.21
vires.it info@vires.it

Azienda certificata
UNI EN ISO 9001:2008
Certificato SO n° 1211535 – FA 015



INTERNATIONAL INSTITUTE FOR
TECHNICAL QUALITY
CERTIFICATE

SCHEDA TECNICA / TECHNICAL DATA SHEET

Data/Revisione	Date/Revision
29.03.2016 / Rev. 006	29.03.2016 / Rev.006

RV 050 Resina Top ART Clear

Descrizione

Resina trasparente all'acqua per finiture di alto pregio, ideale per esterno e per interno, anti riga, idrorepellente, ecologica ed esente da rischi. Prodotto versatile ed applicabile su una varietà di supporti (resina, legno, cemento, cartongesso, mdf, dettagli decorativi, interni doccia, bagni...), forma un film di protezione a basso spessore che conserva e protegge efficacemente da acqua, sporco e usura.

Description

Transparent water-based resin for high quality finishing, ideal for outdoor and indoor application, anti - scratch, water-repellent, ecological and non-dangerous. An exceptionally versatile product that can be applied on a variety of media (resin, wood, concrete, drywall, mdf, decorative details, shower interiors, bathrooms...) and forms a low-thickness protective film that preserves and protects effectively from water, dirt and wear.

Tipo di impiego

Viene impiegata come finitura a più mani formando un film di protezione a basso spessore.
Prodotto indispensabile per finitura rivestimento docce, bagni o per rivestimenti decorativi per esterno/interno, a finitura della serie prodotti "Resin ART".
E' possibile aggiungere al prodotto una base colorata o polveri metalliche/perlescenti od altri effetti particolari per personalizzare la finitura.

Recommended use

Employed as a multiple layers finish, it creates a low-thickness protective film.
An essential coating product for shower interiors, bathrooms or indoor/outdoor decoratives, as the perfect finish for the "Resin ART" series.
The addition of a colored base, metal powders/pearlescent or other special effects is possible to customize the finish.

Specifiche tecniche

Codice prodotto base: RV 050
Colore: Trasparente neutro
Aspetto: semilucido
Peso specifico: kg/l 1,000 ± 0,02
Solidi in volume: 65 ± 2%
C.O.V.: esente
Durata a magazzino: 12 mesi (T. max. 30°C)

Technical specification

Base product code: RV 050
Colour: Clear neutral
Finish: semigloss
Specific gravity: kg/l 1,000 ± 0,2
Solids by volume: 65 ± 2%
V.O.C.: none
Shelf life: 12 months (T. max. 30°C)

Preparazione del prodotto

Diluizione: non necessaria (5-10% acqua se necessario)

Product preparation

Thinning: not necessary (if required add 5-10% of water)

Preparazione del supporto

La superficie deve essere accuratamente pulito ed asciutto.

Surface preparation

The surface must be thoroughly clean and dry.

Applicazione e consumi

Metodo di applicazione: Rullo, due mani.
Spaziatura tra le mani: 30-50 minuti minimo
Spessore tipico: 20 micron circa
Consumo teorico: gr/m² 170-220 circa (due mani)
Condizioni di applicazione
Temperatura 15° - 35°C
Umidità relativa 85%
Temperatura della superficie 3°C sopra il punto di rugiada

Application and consumption

Application method: Roller, two layers
Spacing in between layers: 30-50 minutes min.
Film thickness: About 20 micron
Theoretical consumption: g/m² 170-220 (two coats)
Application conditions
Temperature 15° - 35°C
Relative humidity 85%
Surface temperature 3°C above Dew Point



Via Niccolò Tommaseo,61 10093 Collegno (TO) Italy
 Tel. +39 011 411.17.18 - Fax + 39 411.17.21
vires.it info@vires.it

Azienda certificata
 UNI EN ISO 9001:2008
 Certificato SO n° 1211535 – FA 015



INTERNATIONAL INSTITUTE FOR
 TECHNICAL QUALITY
 CERTIFICATE

SCHEDA TECNICA / TECHNICAL DATA SHEET

Tempo di indurimento

Drying time

Temperatura	Fuori tatto (h)	Profondità (h)	Temperature	Touch dry (h)	Hard dry(h)
10°C	3-4	12-15	10°C	3-4	12-15
20°C	2-3	10-12	20°C	2-3	10-12
35°C	1-2	8-10	35°C	1-2	8-10

Suggerimenti

Tips

Per l'applicazione su aree sottoposte a particolari sollecitazioni, ad es. pavimenti e interno doccia, consigliamo un rinnovo periodico del film protettivo (possibilmente ogni anno) riapplicando un sottile strato a rullo del prodotto stesso. Resina Top Art Clear trae giovamento dalla pulizia con l'apposito sgrassante ceroso ed ecologico per pavimenti e superfici RV 070 Lava Cera Rattivante.

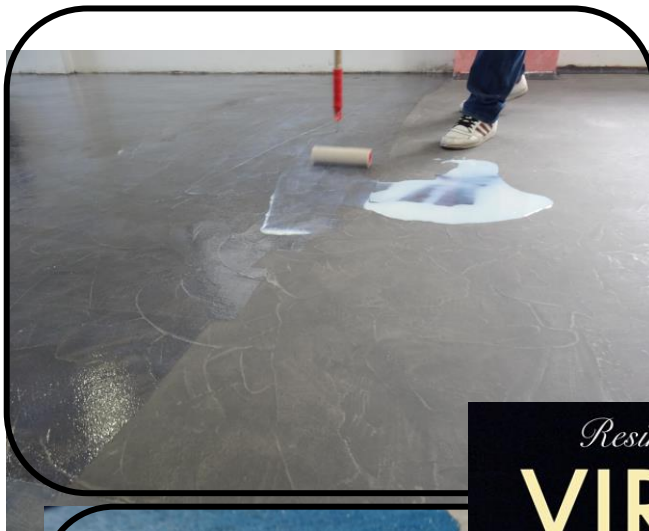
In areas that undergo particular stress, eg . Floors and shower interiors, we recommend a periodic renewal of the protective film (if possible, once a year), easily performed by re-applying a thin layer of the product with a roller. Top ART Clear Resin benefits from cleaning with the ecological waxy degreaser for floors and surfaces RV 070 LavaCera Brightening.

Nota

Note

I consigli tecnici forniti verbalmente o per iscritto circa le modalità d'uso o di impiego dei nostri prodotti corrispondono allo stato attuale delle nostre conoscenze scientifiche e pratiche e non implicano alcuna nostra garanzia e/o responsabilità sul risultato finale delle lavorazioni. La presente scheda annulla e sostituisce ogni altra precedente versione.

Oral or written technical advices, concerning use and application methods of our products, meet our present scientific and practical knowledge and do not involve any warranty or responsibility on the result of the application. This revision nullifies and replaces every other previous version.



Resin Art
VIRES